

Rallye mathématique sans frontière Midi-Pyrénées



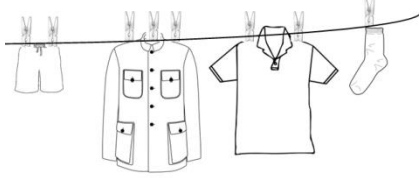
Cycle 2 : première manche

Mardi 21 novembre 2017



1) Du beau linge2 ★

Voici comment Camille étend son linge.



Pour étendre cette nouvelle lessive, Camille calcule qu'il lui faudra 21 pinces à linge. Combien y a-t-il de paires de chaussettes dans le sac ?

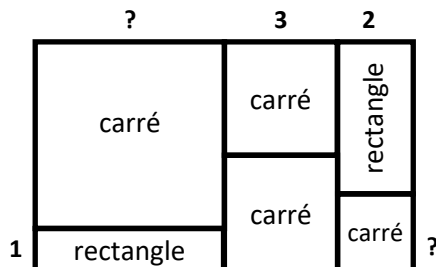


2) L'anniversaire d'Anne4 ★

Anne a invité ses amies à son anniversaire. Deux d'entre-elles lui ont dit qu'elles ne pourraient pas venir. Anne a ensuite préparé le couvert. Combien Anne a-t-elle invité d'amies ?



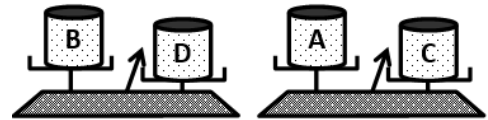
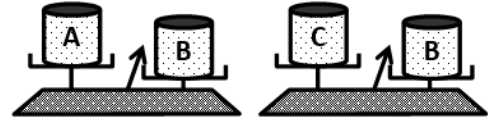
3) Carrés de toutes tailles6 ★



Quelles sont les dimensions du grand et du petit carré ?

4) Du plus léger au plus lourd.....8 ★

Range les boîtes A, B, C, D de la plus légère à la plus lourde.

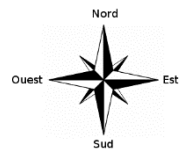


5) Labyrinthe10 ★

Dans ce labyrinthe, chaque case contient une instruction liée à son motif :

- [diagonal lines] : pivote à droite et avance d'une case
- [horizontal lines] : pivote à gauche et avance d'une case
- [solid grey] : avance dans la direction du sud jusqu'à la prochaine case
- [empty] : continue dans la même direction jusqu'à ce que tu rencontres un motif différent.

	t	s	r	q	p	
a	[diagonal lines]	[horizontal lines]	[diagonal lines]	[solid grey]	[diagonal lines]	o
b	[diagonal lines]	[empty]	[horizontal lines]	[solid grey]	[diagonal lines]	n
c	[horizontal lines]	[empty]	[empty]	[solid grey]	[diagonal lines]	m
d	[empty]	[solid grey]	[diagonal lines]	[empty]	[diagonal lines]	l
e	[solid grey]	[solid grey]	[empty]	[diagonal lines]	[empty]	k
	f	g	h	i	j	



Noé entre dans le labyrinthe par la case c. Dans quelle case Noé va-t-il sortir du labyrinthe ?